

# SITUASI TERKINI PERKEMBANGAN

**CORONA VIRUS DIDEASE (COVID-19)**

**PROVINSI BENGKULU**



**Bengkulu, 22 Juni 2021**

## KONFIRMASI COVID-19

**9,178 KASUS (+101)**

Kasus Konfirm ( 26,34%) dari spesimen diperiksa

## KONFIRMASI SEMBUH

**7.984 KASUS (+ 0)**

Kasus Sembuh (86,99 %)dari Kasus Konfirmasi

## KONFIRMASI MENINGGAL

**200 KASUS (+2)**

Kasus Meninggal (2,18%) dari Kasus Konfirmasi

## KONFIRMASI AKTIF

**994 (10.83 %)**

## KASUS SUSPEK

**10.546 (+ 49)**

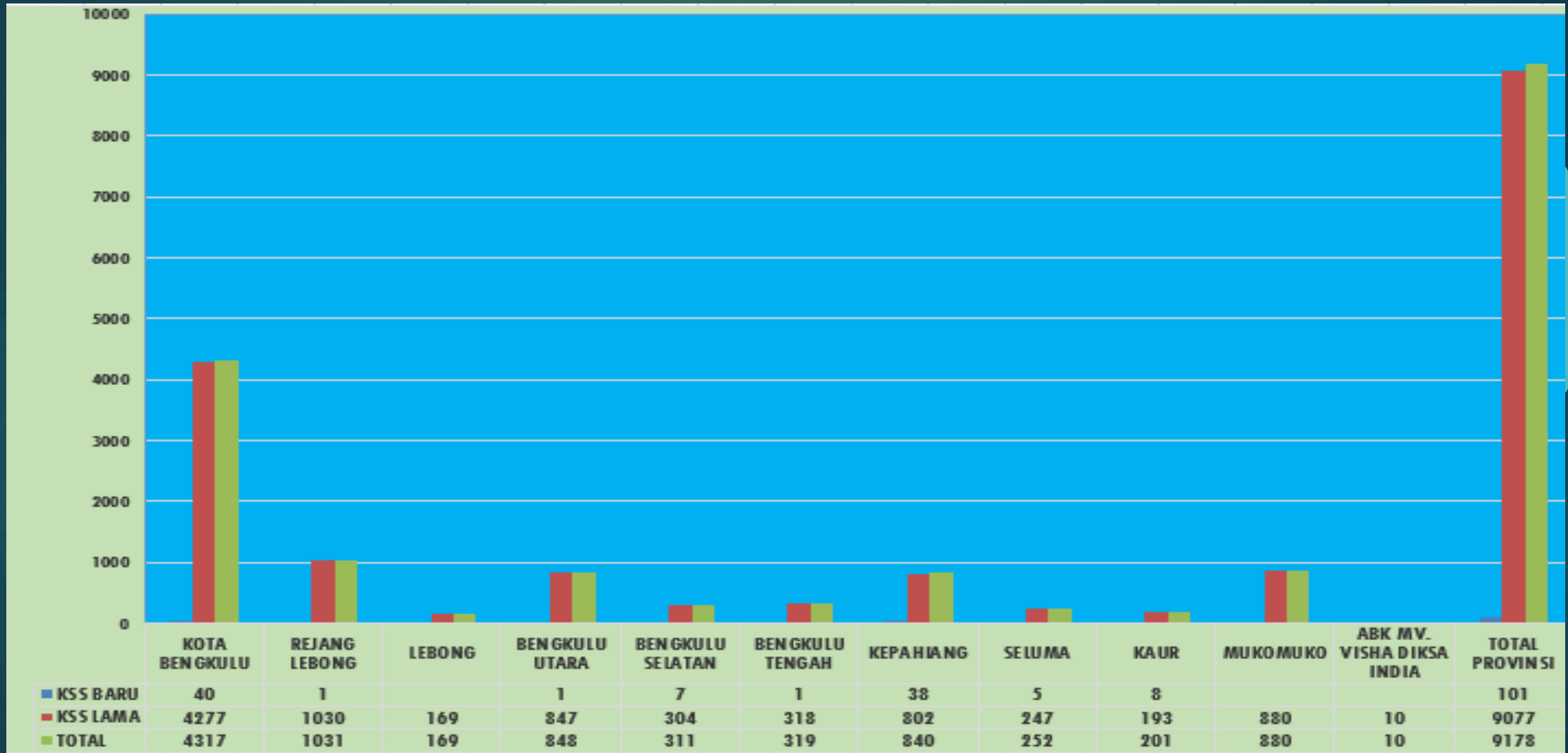
## SPEKIMEN

**34.847 (+ 187)**

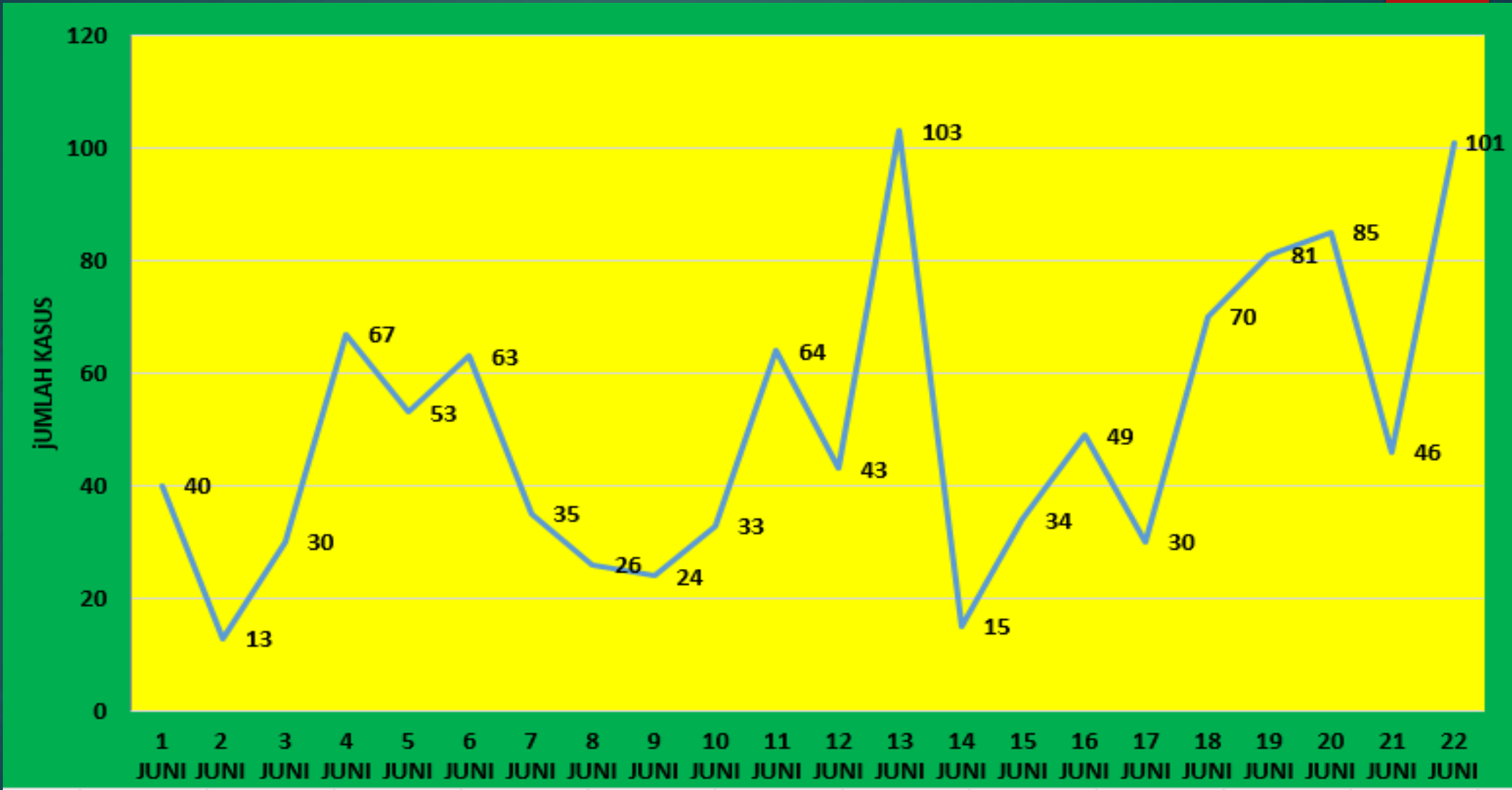
## PETA PERSEBARAN COVID-19 PROVINSI BENGKULU



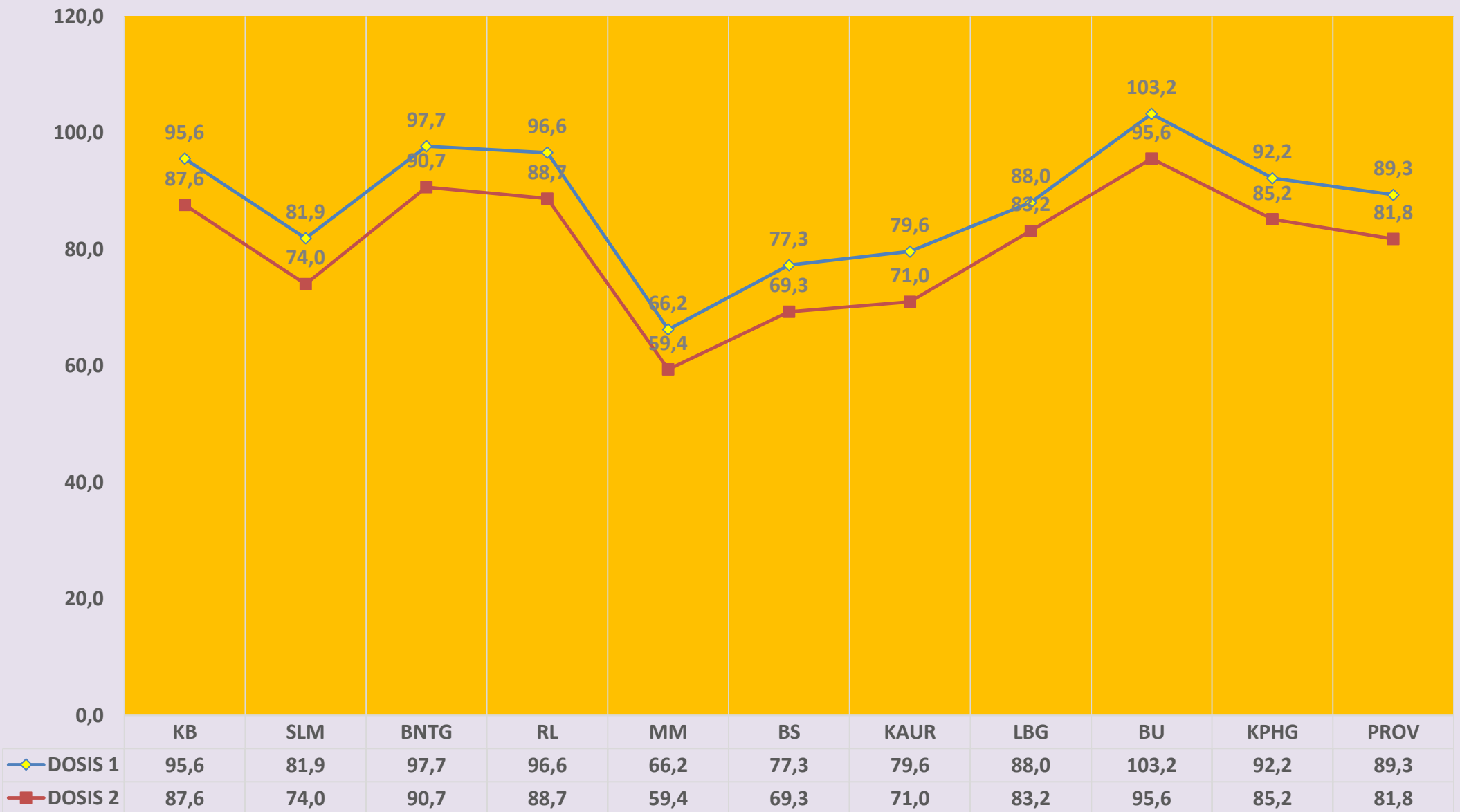
# Laporan Total Kasus COVID-19 Per Kabupaten / Kota



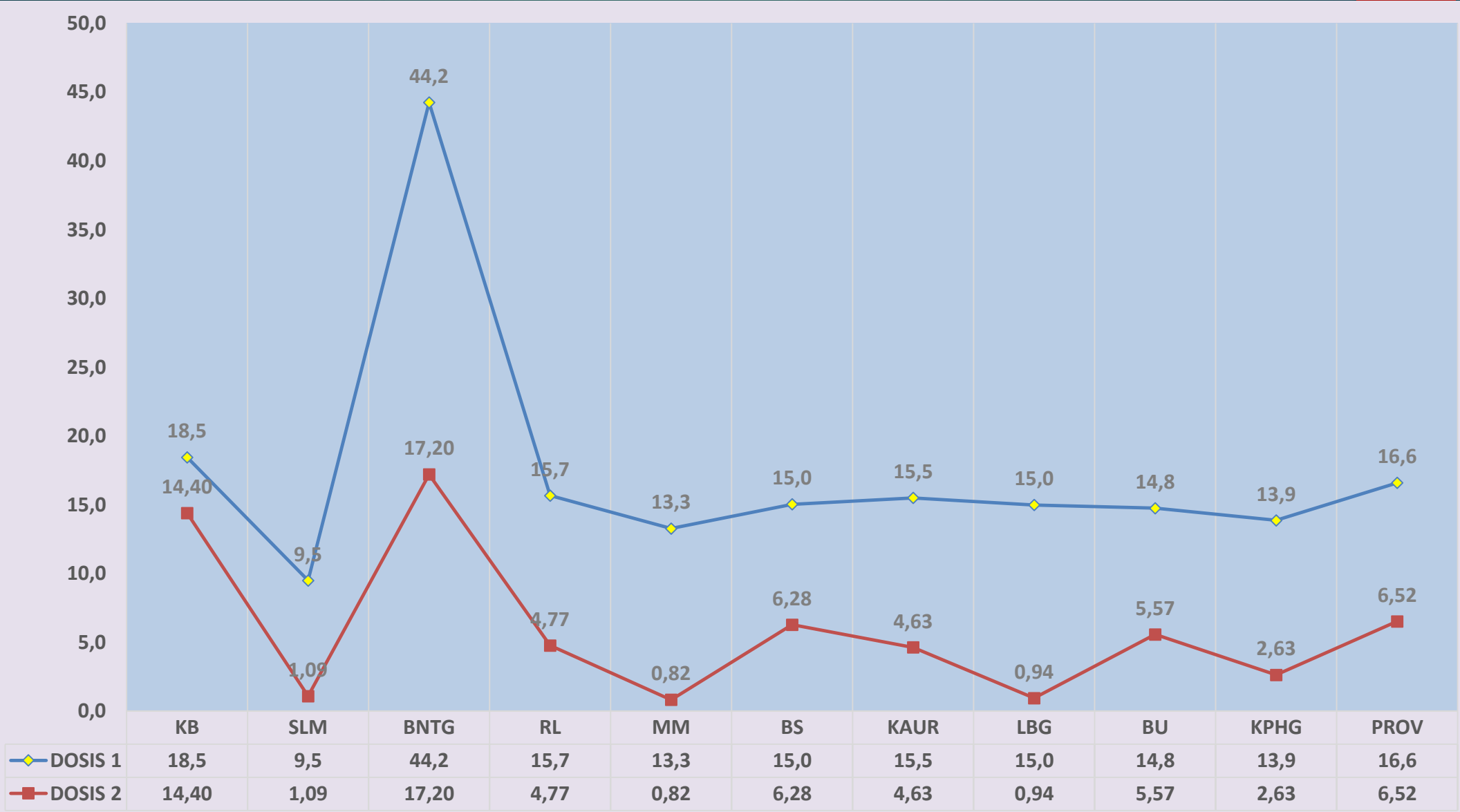
# Perkembangan Kasus Harian Kasus Positif COVID-19



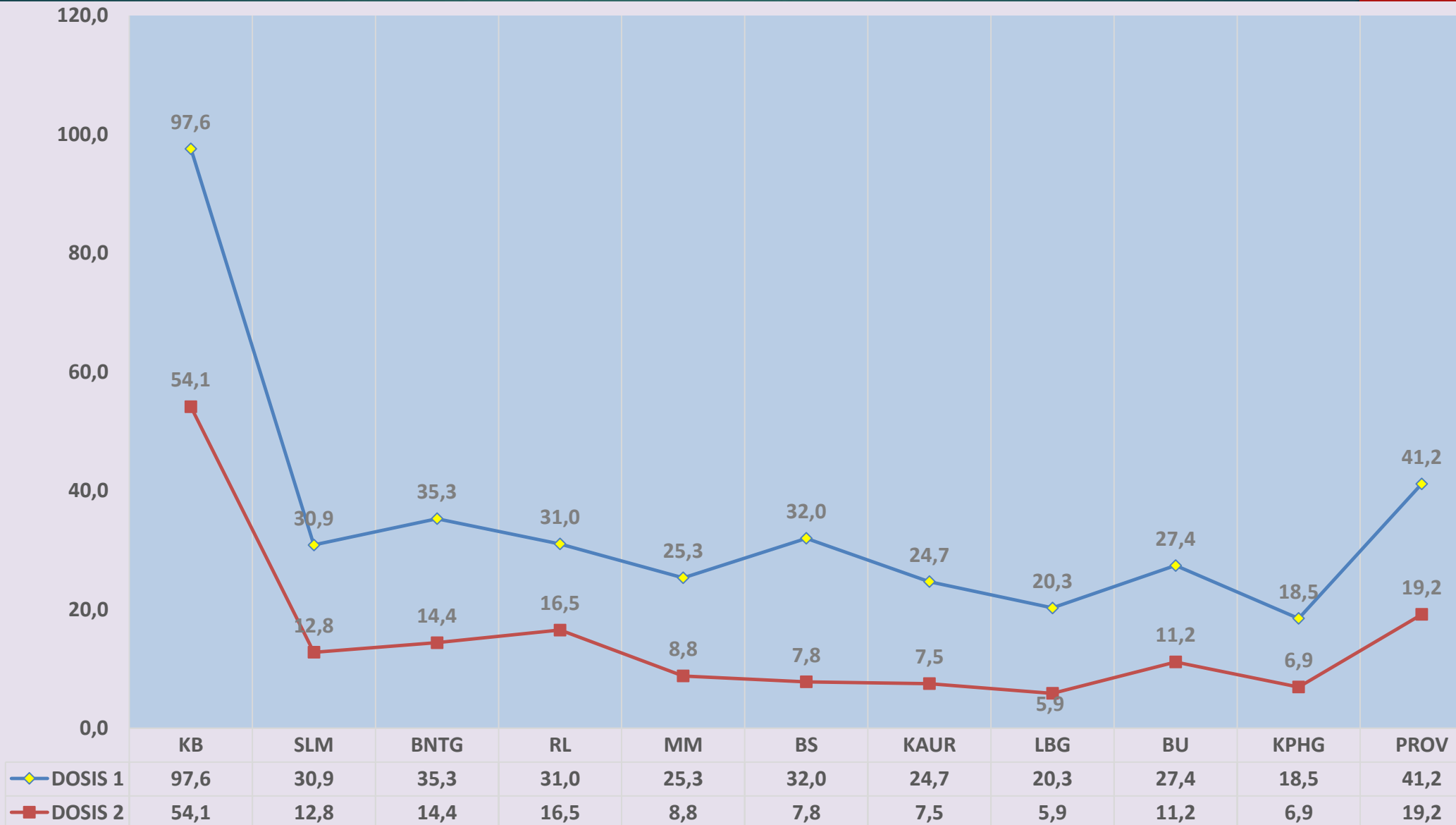
# CAPAIAN VAKSINASI COVID-19 tahap 1 TENAGA KESEHATAN TGL 22 JUNI 2021 di provinsi Bengkulu



# CAPAIAN VAKSINASI COVID-19 tahap 2 LANSIA TGL 22 JUNI 2021 di provinsi bengkulu



# CAPAIAN VAKSINASI COVID-19 tahap 2 petugas publik TGL 22 JUNI 2021 di provinsi bengkulu



# ADAPTASI KEBIASAAN BARU

