

# SITUASI TERKINI PERKEMBANGAN

***CORONA VIRUS DIDEASE (COVID-19)***

**PROVINSI BENGKULU**



**Bengkulu, 21 Juni 2021**

## KONFIRMASI COVID-19

**9,077 KASUS (+46)**

Kasus Konfirm ( 26.19%) dari spesimen diperiksa

## KONFIRMASI SEMBUH

**7.984 KASUS (+ 65)**

Kasus Sembuh (87,96 %)dari Kasus Konfirmasi

## KONFIRMASI MENINGGAL

**198 KASUS (+2)**

Kasus Meninggal (2,18%) dari Kasus Konfirmasi

## KONFIRMASI AKTIF

**895 (9.86 %)**

## KASUS SUSPEK

**10.497 (+ 10)**

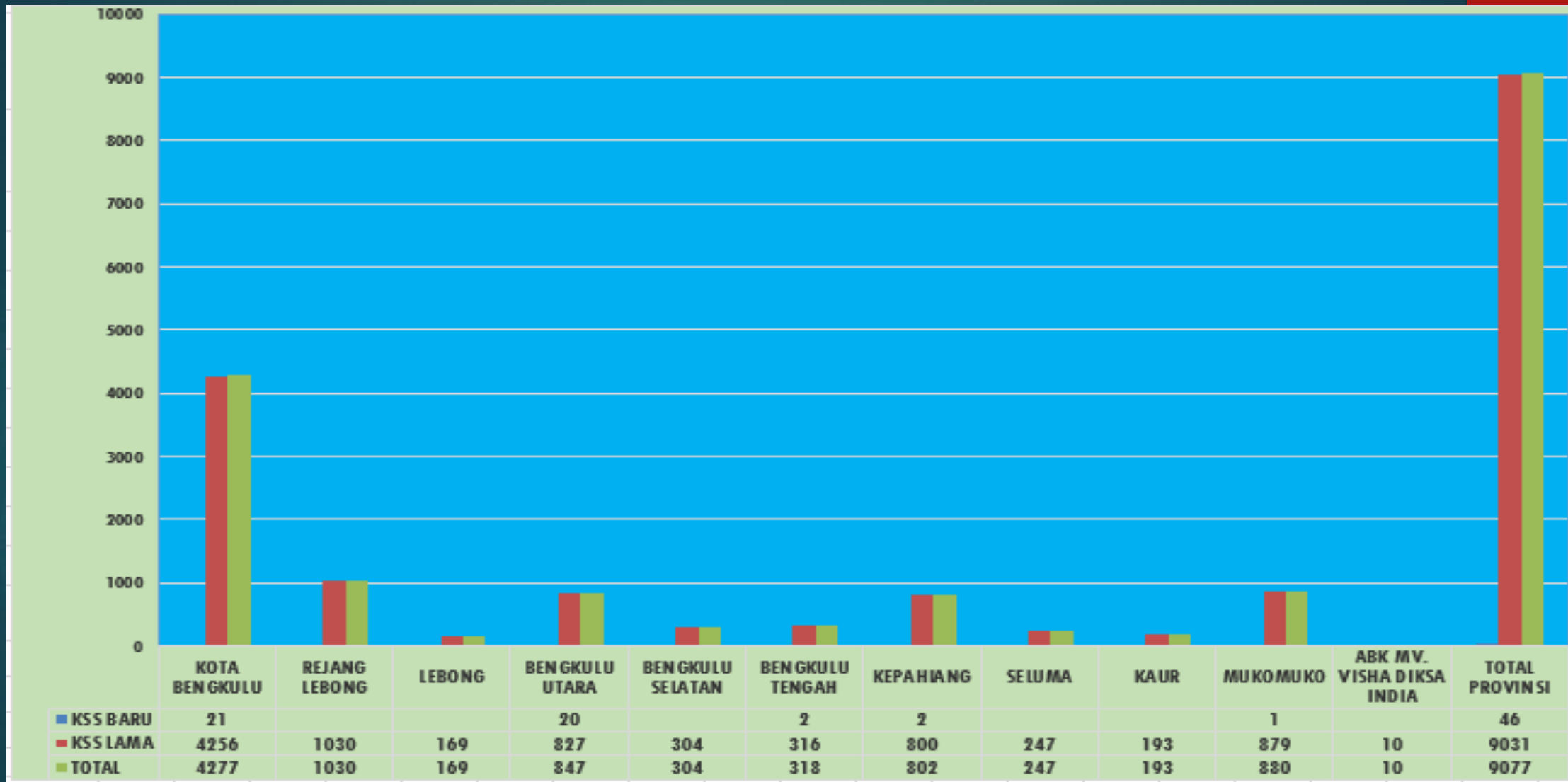
## SPEKIMEN

**34.660 (+ 119)**

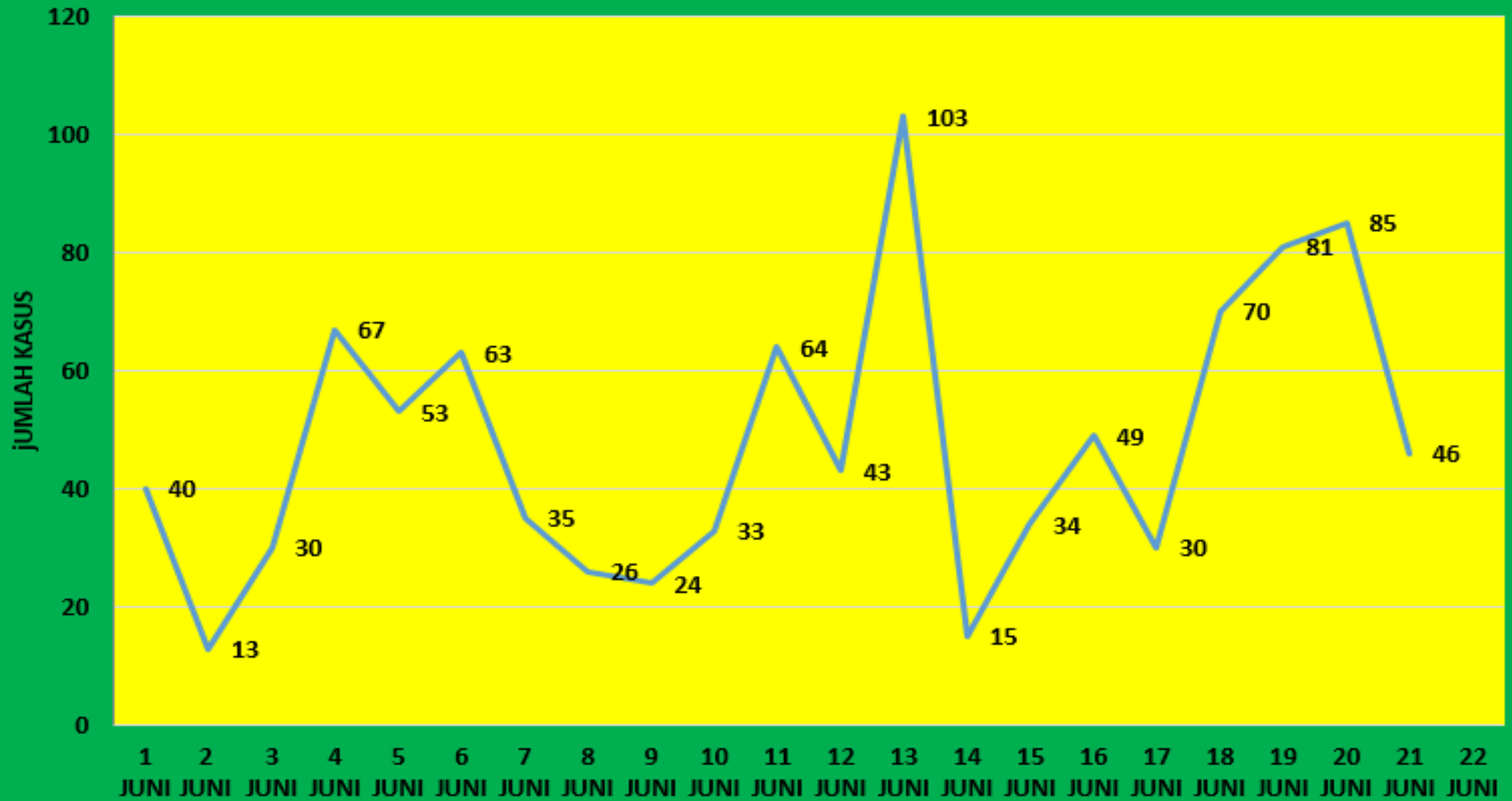
## PETA PERSEBARAN COVID-19 PROVINSI BENGKULU



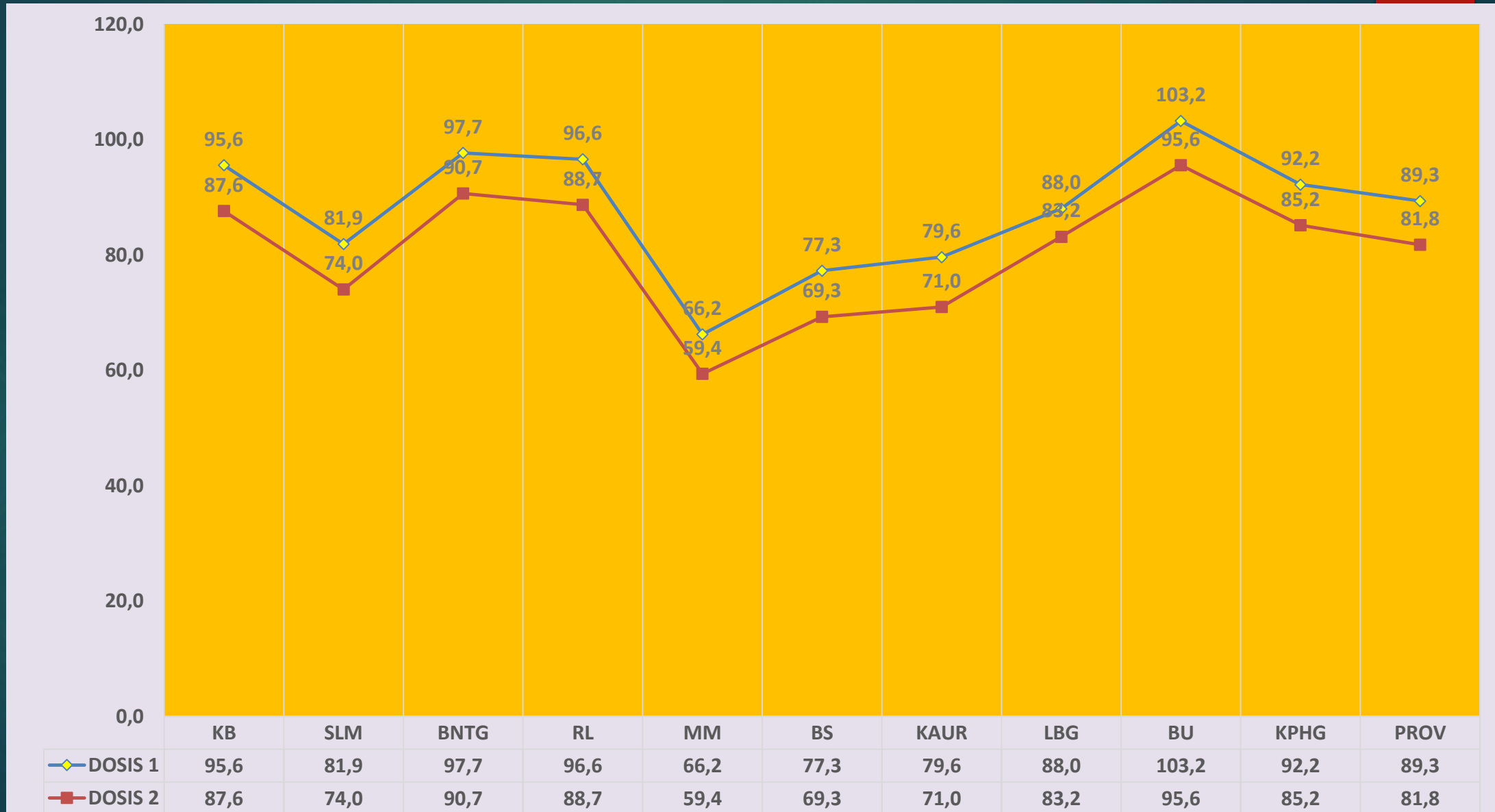
# Laporan Total Kasus COVID-19 Per Kabupaten / Kota



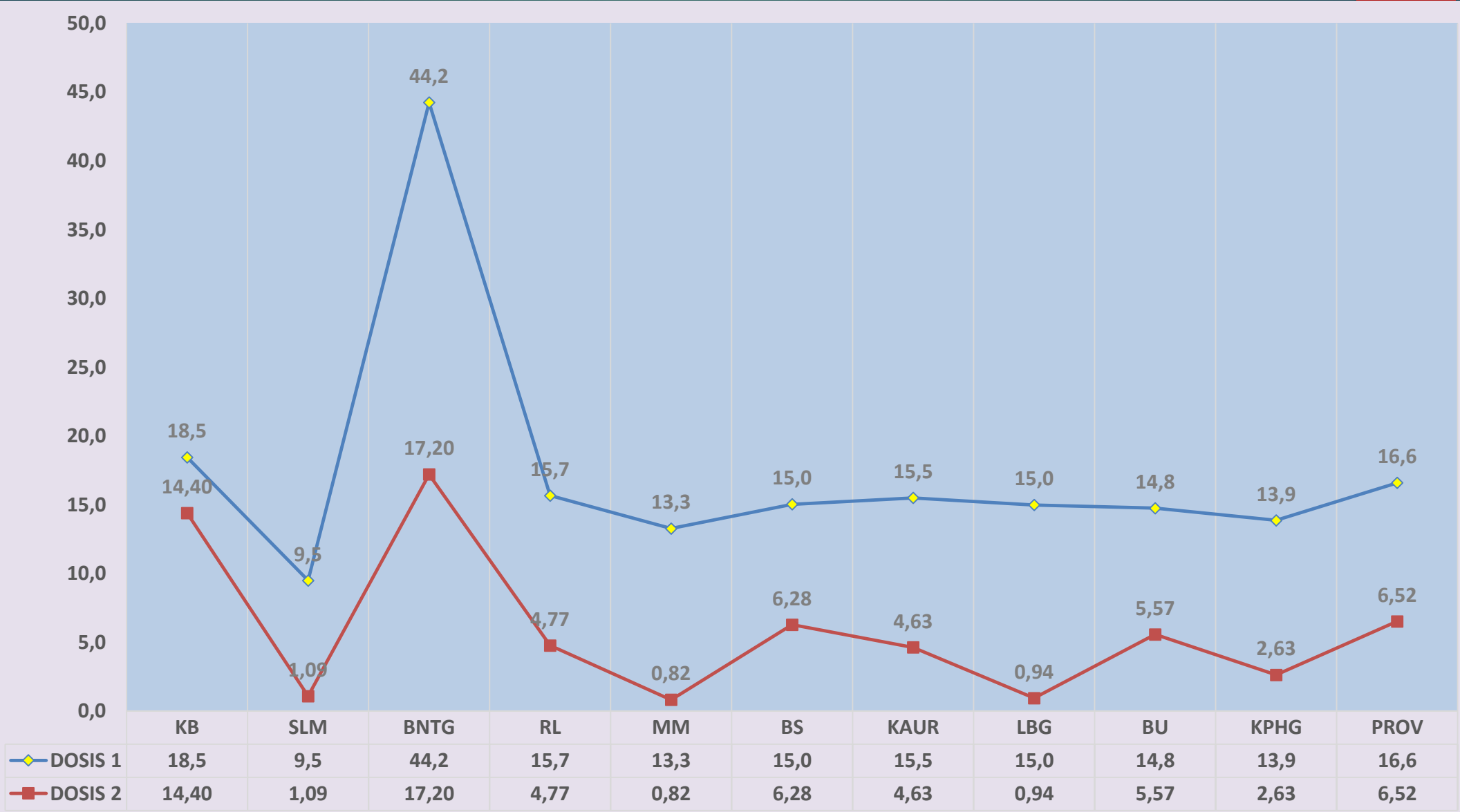
# Perkembangan Kasus Harian Kasus Positif COVID-19



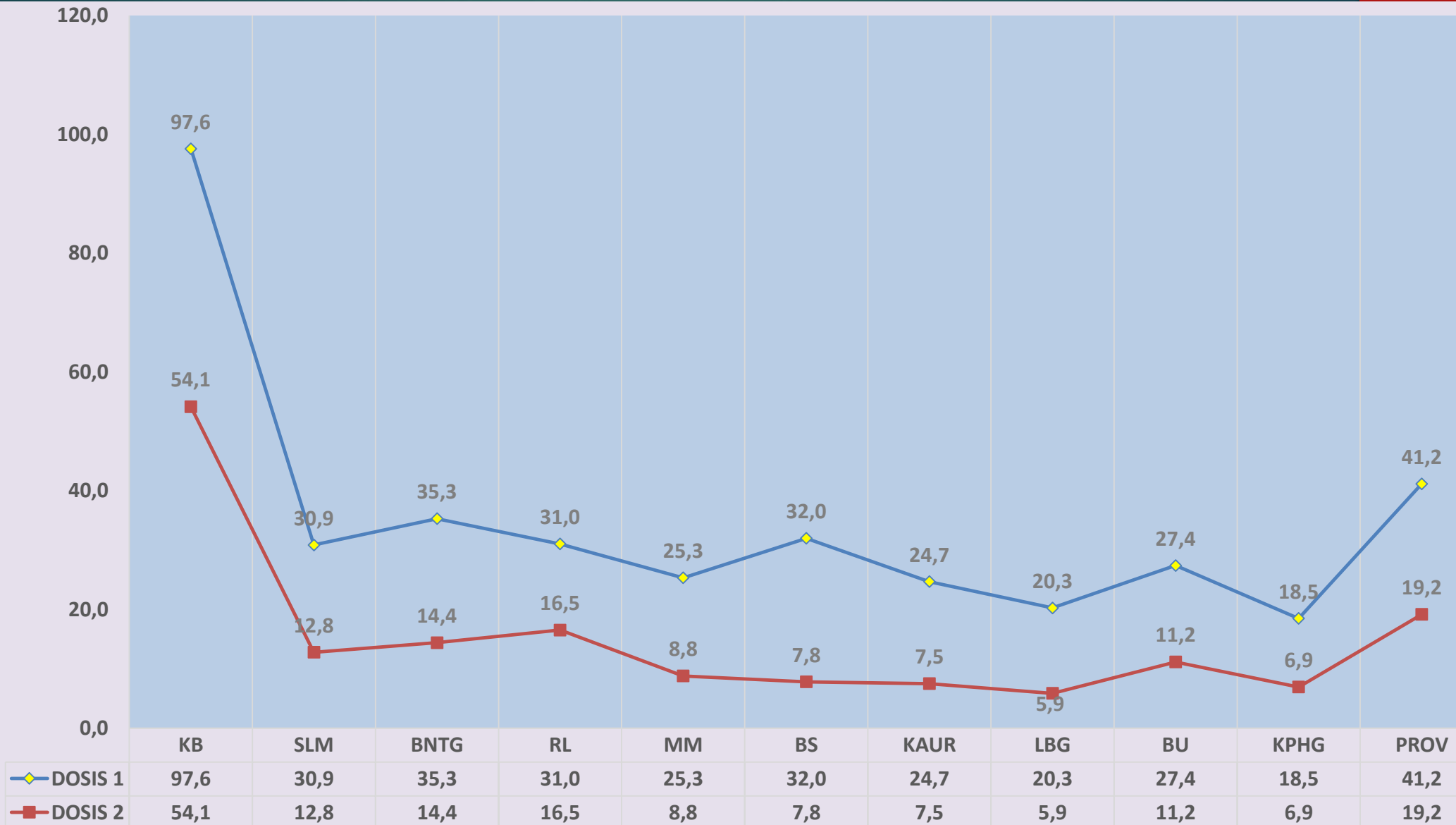
# CAPAIAN VAKSINASI COVID-19 tahap 1 TENAGA KESEHATAN TGL 21 JUNI 2021 di provinsi bengkulu



# CAPAIAN VAKSINASI COVID-19 tahap 2 LANSIA TGL 21 JUNI 2021 di provinsi bengkulu



# CAPAIAN VAKSINASI COVID-19 tahap 2 petugas publik TGL 21 JUNI 2021 di provinsi bengkulu





# ADAPTASI KEBIASAAN BARU

